

PRECAUTIONS D'USAGE

Ce support est un document ressource mis à la disposition des enseignants-es par un-e enseignant-e que nous remercions vivement. Nous vous invitons à l'adapter et à le compléter, selon les besoins de vos élèves et votre stratégie globale de formation (choix de la problématique, de la situation professionnelle...). Nous vous conseillons d'actualiser ou de modifier si nécessaire, les sources et les contenus proposés (données chiffrées...)

NOM :

Prénom :

Classe :

Module : Gestion des ressources naturelles et développement durable Maîtriser sa consommation d'eau

Objectif : Etre capable d'exploiter des documents afin de réaliser un travail.

Etre capable de réaliser une recherche sur internet.

- I. TD : Consignes, lire les documents mis à votre disposition (en annexe) et répondre aux questions.
- II. Réaliser une recherche internet.

Lille, le 25 septembre 2019

I.

Communiqué de presse

SÉCHERESSE DANS LE NORD : LE PRÉFET PLACE L'ENSEMBLE DU DÉPARTEMENT EN ALERTE RENFORCÉE



Ce mercredi 25 septembre, s'est déroulé en préfecture du Nord, le comité départemental de l'eau en présence de Michel Lalande, préfet du Nord. L'occasion de rappeler, poursuivre et intensifier la mobilisation de tous les acteurs depuis le mois d'avril 2019.

2019, une année inédite marquée par la sécheresse

Le constat du niveau bas des nappes phréatiques dès avril, couplé au déficit pluviométrique persistant, à des températures élevées et à la diminution des débits des cours d'eau, a entraîné la prise rapide et évolutive de mesures de restriction pour l'ensemble des bassins versants du département dès le printemps puis à trois reprises au cours de l'été (les bassins versants de l'Yser, de la Scarpe Aval, de la Scarpe Amont, Sensée et Escaut).

La période estivale, avec un épisode de canicule record en juillet, a accentué le phénomène de sécheresse.

Des mesures de préservation de la ressource en eau étendues à l'ensemble du département du Nord

La situation inédite amène le préfet du Nord à placer ce jour l'ensemble du département en **alerte sécheresse renforcée** jusqu'au 30 novembre prochain.

1. Lire le texte ci-dessus et Identifier les éléments de la situation à l'aide de l'outil QQQQCP en complétant le tableau ci-après :

	Éléments de la situation
QUI ? (Qui est concerné)	
QUOI ? (Quel est le problème ?)	
OÙ ? (Où se produit le problème ?)	
QUAND ? (Quand se pose le problème ?)	
COMMENT ? (Comment est survenu le problème ?)	

PRECAUTIONS D'USAGE

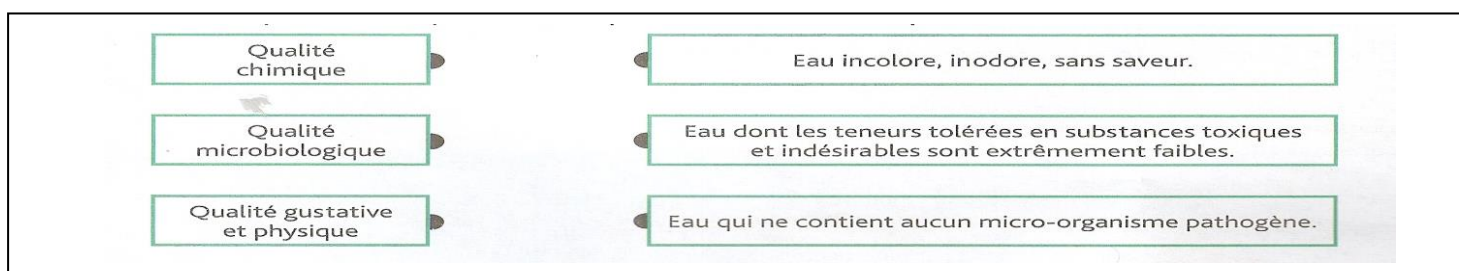
Ce support est un document ressource mis à la disposition des enseignants-es par un-e enseignant-e que nous remercions vivement. Nous vous invitons à l'adapter et à le compléter, selon les besoins de vos élèves et votre stratégie globale de formation (choix de la problématique, de la situation professionnelle...). Nous vous conseillons d'actualiser ou de modifier si nécessaire, les sources et les contenus proposés (données chiffrées...)

2. Identifier le problème posé par la situation en soulignant la bonne question.

Quelle décision a pris la préfecture suite à un épisode de sécheresse ?
Comment mieux gérer et préserver les ressources d'eau dans le monde ?
Comment limiter la population mondiale ?

3. Expliquer en utilisant le DOC 1, si toute l'eau présente à la surface de la planète est consommable par l'homme.

4. Consulter le DOC2. Relier chaque critère de qualité de l'eau potable à ses caractéristiques dans le schéma ci-dessous.



5. Consulter le DOC3. Commenter l'évolution de la consommation mondiale d'eau. Préciser le secteur d'activité qui a la plus forte consommation en eau.

6. Indiquer les 3 principales sources de consommation d'eau dans un foyer.

-
-
-

7. Des mesures collectives doivent être prises permettant de préserver l'eau.

Souligner parmi les propositions ci-dessous celles qui **vont préserver la quantité d'eau** et **entourer** celles qui vont **préserver la qualité de l'eau** :

- Développer la récupération des eaux de pluie
- Diminuer la pollution agricole
- Mettre en place des périmètres de protection contre les pollutions accidentelles
- Construire des stations d'épuration
- Mettre en place des actions pour généraliser la détection des fuites d'eau sur le réseau de distribution.

8. La préfecture a rédigé le document : « Economiser l'eau, c'est protéger la ressource ».

Souligner sur ce document « **DOC4** » deux mesures écocitoyennes que vous pouvez prendre facilement au quotidien pour économiser l'eau.

9. Compléter le DOC5 en annexe et le joindre.

PRECAUTIONS D'USAGE

Ce support est un document ressource mis à la disposition des enseignants-es par un-e enseignant-e que nous remercions vivement. Nous vous invitons à l'adapter et à le compléter, selon les besoins de vos élèves et votre stratégie globale de formation (choix de la problématique, de la situation professionnelle...). Nous vous conseillons d'actualiser ou de modifier si nécessaire, les sources et les contenus proposés (données chiffrées...)

Document 1 : Les ressources en eau (Document à conserver dans le cahier)

Les trois quarts de la surface de la planète sont recouverts d'eau mais 97,5% de ce volume d'eau est salé. Il ne reste que 2,5% d'eau douce répartie entre les glaciers, les nappes phréatiques et les eaux de surface (lacs, fleuves...). L'accroissement de la population est en même temps responsable de l'augmentation de la pollution de l'eau, les phénomènes climatiques peuvent augmenter les inégalités d'accessibilité à l'eau.

Source : Barbeaux-Lorthios

Document 2 : les critères de potabilité de l'eau

ars Agence Régionale de Santé

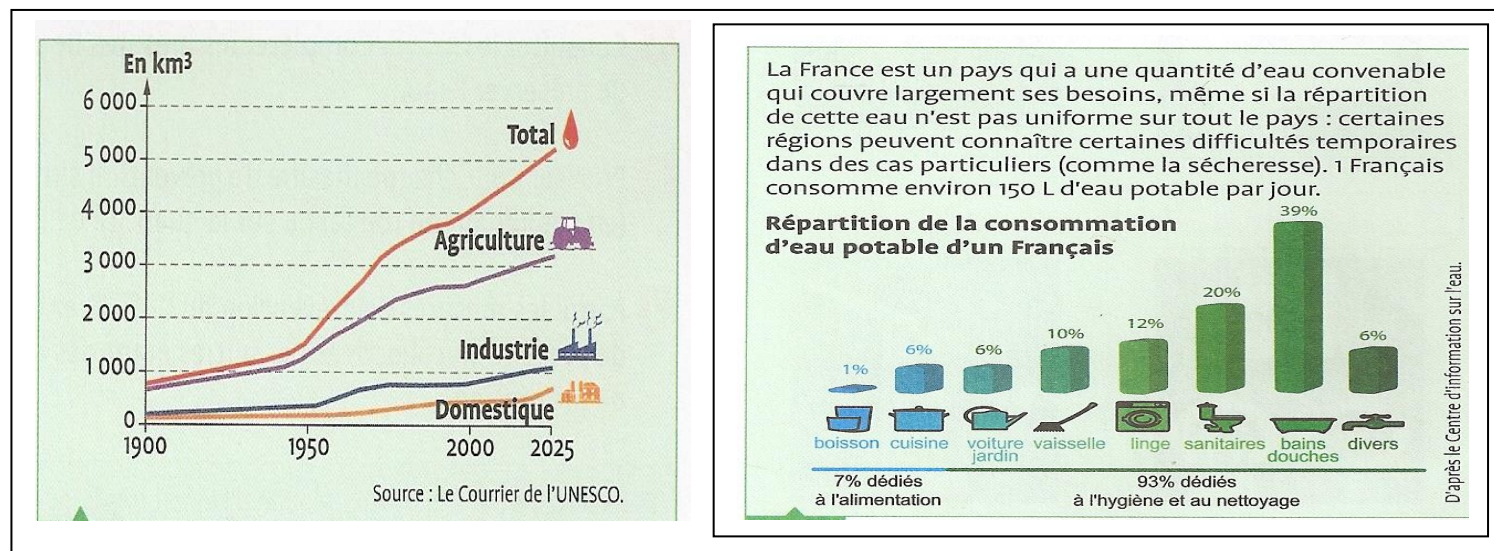
11 millions d'analyses effectuées par les Agences régionales de santé en France chaque année

- 1 La qualité microbiologique**
Absence de germes pathogènes (virus, bactéries...)
- 2 La qualité physique et gustative**
Agréable à boire : claire, limpide, ne présentant ni odeur, ni saveur désagréable.
- 3 La qualité chimique**
Présence de substances chimiques en quantité limitée :
 - ✓ sels minéraux (ex. : chlorures, sulfates → teneur inférieure à 2 g/L) ;
 - ✓ substances tolérées si elles respectent un certain seuil :
 - substances indésirables (ex. : nitrates → teneur inférieure à 50 mg/L) ;
 - substances toxiques (ex. : arsenic → teneur inférieure à 0,01 mg/L),
 - pesticides (teneur inférieure à 0,5 µg/L).

L'eau potable est une eau qui ne doit pas porter atteinte à la santé des individus. En France elle doit répondre aux critères donnés ci-dessus.

D'après site ARS Internet

Document 3 : l'évolution de la consommation d'eau dans le monde et la consommation domestique d'eau en France



PRECAUTIONS D'USAGE

Ce support est un document ressource mis à la disposition des enseignants-es par un-e enseignant-e que nous remercions vivement. Nous vous invitons à l'adapter et à le compléter, selon les besoins de vos élèves et votre stratégie globale de formation (choix de la problématique, de la situation professionnelle...). Nous vous conseillons d'actualiser ou de modifier si nécessaire, les sources et les contenus proposés (données chiffrées...)

Document 4 : « Economiser l'eau, c'est protéger la ressource »



Même quand il pleut,
les réserves en eau
restent

FRAGILES
dans le Nord

Le Nord connaît depuis 2017 des déficits pluviométriques importants qui ont conduit, en 2017 et 2018, à des mesures de restrictions.

L'hiver 2018-2019 a présenté un déficit pluviométrique de 50 % par rapport à la normale. Il n'a donc pas été suffisamment pluvieux pour permettre aux nappes de revenir à leur niveau normal au début de printemps. Ainsi, notre département enregistre, par endroit, un niveau historiquement bas et les éventuels événements pluvieux ou orageux ne sont pas de nature à améliorer rapidement la situation.

Soyons tous citoyens.
économisons l'eau

ÉCONOMISER L'EAU, c'est protéger la ressource mais aussi réduire ses dépenses !

À LA MAISON



Ne faites pas tourner les lave-linge ou les lave-vaisselle à moitié vides



Ne laissez pas couler l'eau en permanence pendant la toilette



Préférez les douches aux bains : Un bain consomme x5 plus d'eau



Installez des appareils qui réduisent la consommation d'eau
Une chasse d'eau économique consomme 2x moins d'eau



L'eau de lavage des légumes peut utilement avoir un deuxième usage pour l'arrosage des plantes

La chasse aux fuites

Pour lutter contre les fuites, surveillez votre consommation d'eau au compteur

20%

Les fuites représentent 20% de la consommation d'un foyer



Un robinet ou une chasse d'eau qui fuit = centaines de m³ par an

AU JARDIN



1 binage = 2 arrosages



Le paillage protège du froid mais aussi des fortes chaleurs et conserve mieux l'humidité du sol



Arrosez tard le soir, l'évaporation sera réduite



Utilisez plutôt un arrosoir qu'un tuyau d'arrosage



Utilisez des techniques économes : goutte-à-goutte...



Régalez correctement vos appareils d'arrosage automatique



Recueillez l'eau de pluie pour arroser



Faites plutôt 2-3 arrosages copieux par semaine que des petits arrosages quotidiens

Tenez compte de la pluie prévue ou tombée

N'arrosez pas les pelouses qui reverdiront très bien au retour des pluies

sur une idée originale de la préfecture du Morbihan



www.nord.gouv.fr



[prefetnord](https://www.facebook.com/prefetnord)



[@prefet59](https://twitter.com/prefet59)



[prefetnord](https://www.linkedin.com/company/prefetnord)

Préfecture du Nord

Service régional
de la communication interministérielle

03 20 30 52 50

pref-communication@nord.gouv.fr

www.nord.gouv.fr - [facebook.com/prefetnord](https://www.facebook.com/prefetnord) - twitter.com/prefet59 - [linkedin.com/prefetnord](https://www.linkedin.com/company/prefetnord)

PRECAUTIONS D'USAGE

Ce support est un document ressource mis à la disposition des enseignants-es par un-e enseignant-e que nous remercions vivement. Nous vous invitons à l'adapter et à le compléter, selon les besoins de vos élèves et votre stratégie globale de formation (choix de la problématique, de la situation professionnelle...). Nous vous conseillons d'actualiser ou de modifier si nécessaire, les sources et les contenus proposés (données chiffrées...)

			
.....	Faire intervenir la police de l'eau
			
.....	Diminuer la pollution agricole	Diminuer sa consommation d'eau
			
Construction de station de traitement et de station d'épuration	Entretien des réseaux de distribution

Source : Nathan BAC PRO PSE

II.

Travail de recherche : « Maîtriser sa consommation d'eau »
Le contrôle sanitaire de l'eau → Repérer les critères de potabilité.

En France, l'eau du robinet est l'un des aliments les plus contrôlés. Elle fait l'objet d'un suivi sanitaire permanent, destiné à en garantir la sécurité sanitaire. Le site ; <https://solidarites-sante.gouv.fr/sante-et-environnement/eaux/eau> vous permet d'accéder directement aux principaux résultats du contrôle sanitaire réalisé par les services déconcentrés du Ministère chargé de la santé dans votre région.

- Vous rendre sur le site : <https://solidarites-sante.gouv.fr/sante-et-environnement/eaux/eau>
- Cliquer sur la carte de France au niveau Hauts de France
- Puis compléter les critères de recherche (département, commune, réseaux)
- Entourez quatre paramètres de potabilité (document à transmettre).
- Définir : **une eau potable**